

รายงานสถิติเกี่ยวกับการติดตั้งระบบ GPS

ณ วันที่ 30 ธันวาคม 2562

1. จำนวนผู้ให้บริการ GPS ที่เชื่อมต่อข้อมูลกับกรมการขนส่งทางบก 177 ราย  
 2. จำนวนผู้ให้บริการ GPS และจำนวนรุ่น GPS ที่ได้รับการรับรองจากกรม

จำนวนผู้ให้บริการ GPS ที่ได้รับการรับรองจากกรม(ราย)	จำนวนรุ่น GPS ที่ได้รับการรับรองจากกรม (รุ่น)
132	400

3. จำนวนรถที่เชื่อมต่อข้อมูลกับศูนย์ GPS

รถโดยสารประจำทาง	รถโดยสารไม่ประจำทาง	รถบรรทุกไม่ประจำทาง	รถบรรทุกส่วนบุคคล	รถอื่นๆ	รวม
21,654	66,916	133,649	214,037	37,137	473,393

4. จำนวนรถที่ต้องติดตั้ง GPS และที่ติดตั้ง GPS แล้ว

ประเภทรถ	จำนวนรถที่ต้องติดตั้ง GPS (คัน)	จำนวนรถที่ติดตั้ง GPS แล้ว (คัน)	รถที่ติดตั้ง GPS แล้ว (ร้อยละ)	ความเร็วเกิน (คัน)	ร้อยละของรถที่ใช้ความเร็วเกิน	ความเร็วสูงสุด (กม./ชม.)	ความเร็วเกินเฉลี่ย(กม./ชม.)
รถโดยสาร							
•ประจำทาง	20,823	18,698	89.79	2,375	12.70	139	94.76
- หมวด 1	4,901	4,140	84.47				
- หมวด 2	8,141	7,657	94.05				
- หมวด 3	7,781	6,901	88.69				
•ไม่ประจำทาง	69,269	66,916	96.60	2,046	3.06	139	95.62
รวมรถโดยสาร	90,092	85,614	95.03	4,421	5.16		95.16
รถบรรทุก							
•ไม่ประจำทาง	142,441	133,649	93.83	150	0.11	118	97.75
•ส่วนบุคคล	254,182	214,037	84.21	114	0.05	125	97.92
รวมรถบรรทุก	396,623	347,686	87.66	264	0.08		97.82
รวมทั้งหมด	486,715	433,300	89.03	4,685	1.08		95.31

5. จำนวนรถตู้โดยสารที่ต้องติดตั้ง GPS และที่ติดตั้ง GPS แล้ว

ประเภทรถ	จำนวนรถที่ต้องติดตั้ง GPS (คัน)	จำนวนรถที่ติดตั้ง GPS แล้ว (คัน)	รถที่ติดตั้ง GPS แล้ว (ร้อยละ)	ความเร็วเกิน (คัน)	ร้อยละของรถที่ใช้ความเร็วเกิน	ความเร็วสูงสุด (กม./ชม.)	ความเร็วเกินเฉลี่ย(กม./ชม.)
•ประจำทาง	11,947	10,622	88.91				
- หมวด 1	4,070	3,356	82.46				
- หมวด 2	4,251	3,756	88.36	888	23.64	137	95.30
- หมวด 3	3,626	3,510	96.80				
•ไม่ประจำทาง	37,387	35,886	95.99				
รวมทั้งหมด	49,334	46,508	94.27				

6. จำนวนรถโดยสาร 2 ชั้น ที่ต้องติดตั้ง GPS และที่ติดตั้ง GPS แล้ว

ประเภทรถ	จำนวนรถที่ต้องติดตั้ง GPS (คัน)	จำนวนรถที่ติดตั้ง GPS แล้ว (คัน)	รถที่ติดตั้ง GPS แล้ว (ร้อยละ)	ความเร็วเกิน (คัน)	ร้อยละของรถที่ใช้ความเร็วเกิน	ความเร็วสูงสุด (กม./ชม.)	ความเร็วเกินเฉลี่ย(กม./ชม.)
•ประจำทาง	1,467	1,467	100.00	225	15.34	118	93.23
•ไม่ประจำทาง	5,238	4,916	93.85	133	2.71	112	94.44
•ส่วนบุคคล	33	20	60.61	0	0.00	0	0.00
รวมทั้งหมด	6,738	6,403	95.03	358	5.59		93.68

7. จำนวนรถพยาบาลที่เชื่อมต่อข้อมูลกับศูนย์ GPS

หน่วย : คัน

ขย.1	ขย.2	ขย.3	รวม
951	182	15	1,148

รายงานสถิติการกระทำความผิดจากระบบ GPS รถทุกประเภท ทั่วประเทศ

เดือน ธันวาคม 2562

หน่วย : คัน

วันที่	1 ธ.ค.	2 ธ.ค.	3 ธ.ค.	4 ธ.ค.	5 ธ.ค.	6 ธ.ค.	7 ธ.ค.	8 ธ.ค.	9 ธ.ค.	10 ธ.ค.	11 ธ.ค.	12 ธ.ค.	13 ธ.ค.	14 ธ.ค.	15 ธ.ค.	16 ธ.ค.	17 ธ.ค.	18 ธ.ค.	19 ธ.ค.	20 ธ.ค.	21 ธ.ค.	22 ธ.ค.	23 ธ.ค.	24 ธ.ค.	25 ธ.ค.	26 ธ.ค.	27 ธ.ค.	28 ธ.ค.	29 ธ.ค.	30 ธ.ค.	ค่าเฉลี่ยจำนวนรถ ที่กระทำความผิด		
รถโดยสาร	ประจําทาง	ความเร็วเกิน	2,224	1,994	1,853	1,909	2,096	2,177	1,958	2,238	2,208	2,129	2,059	1,981	2,127	1,902	2,088	1,951	1,877	1,855	1,826	2,045	2,000	2,200	2,029	1,760	1,895	2,126	2,463	2,547	2,510	2,375	2,080
		ไม่แสดงตน	2,268	2,211	2,179	2,200	2,140	2,315	2,255	2,162	2,184	2,130	2,089	2,098	2,147	2,048	2,115	2,230	2,159	2,079	2,072	2,143	2,048	2,061	2,107	3,009	2,300	2,366	2,514	2,369	2,427	2,237	2,222
		ทั้งหมดที่กระทำ	4,300	4,204	3,938	3,625	3,370	3,601	3,912	3,392	3,141	3,157	3,067	2,758	2,913	3,347	3,027	2,143	3,154	2,673	2,687	2,988	2,843	3,039	2,583	2,110	2,654	1,725	5,409	6,596	5,949	5,103	3,447
	ไม่ประจําทาง	ความเร็วเกิน	1,730	1,626	1,612	1,753	1,660	1,805	2,019	1,951	1,995	1,905	1,793	1,974	2,130	1,913	1,786	1,872	1,844	1,846	1,940	2,205	2,227	2,120	2,008	1,791	1,884	2,028	2,050	2,217	2,148	2,046	1,929
		ไม่แสดงตน	3,033	3,562	3,674	3,723	2,984	4,030	3,867	3,256	3,778	3,312	3,760	3,815	3,987	3,422	2,940	3,693	3,755	3,658	3,585	3,996	3,431	2,908	3,491	8,347	3,885	3,870	3,965	3,423	3,204	2,881	3,708
		ทั้งหมดที่กระทำ	1,895	1,431	1,183	1,447	1,568	1,510	1,974	1,840	1,148	1,297	1,086	1,142	1,540	1,876	1,683	1,037	1,040	1,059	1,165	1,545	1,612	1,640	1,276	939	1,155	702	2,303	3,818	3,887	3,175	1,632
	ส่วนบุคคล	ความเร็วเกิน	10	12	8	9	7	14	11	9	11	5	11	12	11	12	5	6	10	7	15	16	9	12	12	9	8	9	10	3	3	2	9
		ไม่แสดงตน	8	15	15	17	10	17	16	13	14	12	16	22	22	12	9	17	17	18	14	11	11	7	15	59	23	17	16	9	4	4	15
		ทั้งหมดที่กระทำ	6	4	2	2	2	7	0	5	1	1	0	1	0	1	0	1	1	0	1	2	6	3	0	1	0	1	3	2	2	3	2
รถบรรทุก	ประจําทาง	ความเร็วเกิน	258	343	419	459	329	422	388	309	402	450	452	524	499	426	308	442	489	503	524	453	458	315	446	519	570	479	423	295	169	150	407
		ไม่แสดงตน	14,106	21,832	24,635	24,888	16,820	23,565	22,469	14,817	22,460	22,834	25,433	26,352	25,395	21,528	15,021	23,710	26,204	23,982	22,129	21,733	19,050	13,486	20,212	33,374	26,853	24,672	19,421	11,374	6,002	5,179	20,651
		ทั้งหมดที่กระทำ	15,796	17,117	22,001	20,832	18,962	18,792	20,938	16,151	16,178	20,970	20,366	21,237	20,607	20,007	15,756	13,713	21,307	20,642	20,880	20,960	18,903	16,397	16,371	19,221	21,766	12,515	14,987	12,739	7,904	6,041	17,669
	ส่วนบุคคล	ความเร็วเกิน	335	377	377	397	310	349	397	351	428	477	464	464	453	426	387	461	435	399	415	429	446	383	481	439	435	402	350	236	132	114	385
		ไม่แสดงตน	11,502	15,632	16,515	17,003	12,320	16,697	16,680	13,108	16,830	17,572	18,072	18,711	18,341	17,124	14,392	18,621	19,230	17,806	17,390	17,301	16,229	13,873	17,275	43,097	20,785	18,895	14,194	7,448	3,473	2,510	16,288
		ทั้งหมดที่กระทำ	8,822	9,674	9,982	9,483	8,344	9,221	10,673	8,750	8,295	10,361	8,701	8,783	8,601	9,945	8,152	5,467	8,725	8,378	8,695	8,593	8,637	8,191	7,896	6,823	8,625	4,472	6,730	4,547	2,504	1,701	7,926



รายงานสถิติการกระทำความผิดจากระบบ GPS รถทุกประเภท ทั่วประเทศ

เดือน ธันวาคม 2562

หน่วย : ร้อยละ

วันที่		1 ธ.ค.	2 ธ.ค.	3 ธ.ค.	4 ธ.ค.	5 ธ.ค.	6 ธ.ค.	7 ธ.ค.	8 ธ.ค.	9 ธ.ค.	10 ธ.ค.	11 ธ.ค.	12 ธ.ค.	13 ธ.ค.	14 ธ.ค.	15 ธ.ค.	16 ธ.ค.	17 ธ.ค.	18 ธ.ค.	19 ธ.ค.	20 ธ.ค.	21 ธ.ค.	22 ธ.ค.	23 ธ.ค.	24 ธ.ค.	25 ธ.ค.	26 ธ.ค.	27 ธ.ค.	28 ธ.ค.	29 ธ.ค.	30 ธ.ค.	ค่าเฉลี่ยร้อยละรวม ที่กระทำความผิด		
รถโดยสาร	ประจำทาง	ความเร็วเกิน	11.91	10.68	9.92	10.22	11.22	11.68	10.50	12.12	11.84	11.42	11.04	10.63	11.41	10.20	11.21	10.48	10.09	9.97	9.82	11.06	10.83	11.81	10.87	9.47	10.19	11.42	13.20	13.62	13.42	12.70	11.17	
		ไม่แสดงตน	12.15	11.85	11.67	11.78	11.46	12.42	12.09	11.71	11.71	11.42	11.20	11.26	11.52	10.98	11.35	11.98	11.60	11.18	11.14	11.59	11.09	11.06	11.29	16.20	12.37	12.70	13.47	12.66	12.97	11.96	11.93	
		รั้งเบาะทำกรงกั้น	23.03	22.52	21.08	19.41	18.04	19.31	20.98	18.37	16.84	16.93	16.45	14.81	15.63	17.95	16.25	11.51	16.95	14.37	14.45	16.17	15.39	16.31	13.84	11.36	14.27	9.26	28.99	35.26	31.80	27.29	18.50	
	ไม่ประจำทาง	ความเร็วเกิน	2.70	2.54	2.52	2.74	2.60	2.83	3.15	3.04	3.11	2.97	2.79	3.08	3.32	2.98	2.78	2.92	2.87	2.90	3.05	3.49	3.52	3.27	3.04	2.71	2.85	3.05	3.07	3.32	3.21	3.06	2.98	
		ไม่แสดงตน	4.74	5.57	5.74	5.82	4.67	6.31	6.03	5.08	5.89	5.16	5.86	5.95	6.21	5.33	4.58	5.75	5.85	5.74	5.63	6.32	5.43	4.48	5.28	12.65	5.87	5.82	5.95	5.12	4.79	4.51	5.73	
		รั้งเบาะทำกรงกั้น	2.96	2.24	1.85	2.26	2.45	2.37	3.08	2.87	1.79	2.02	1.69	1.78	2.40	2.92	2.62	1.62	1.62	1.66	1.83	2.44	2.55	2.53	1.93	1.42	1.74	1.06	3.45	5.71	5.81	4.74	2.52	
	รถบรรทุก	ไม่ประจำทาง	ความเร็วเกิน	0.19	0.26	0.32	0.34	0.25	0.32	0.29	0.23	0.30	0.34	0.34	0.39	0.38	0.32	0.23	0.33	0.37	0.38	0.39	0.34	0.34	0.24	0.33	0.39	0.43	0.36	0.32	0.22	0.13	0.11	0.31
			ไม่แสดงตน	10.61	16.42	18.52	18.70	12.64	17.70	16.92	11.16	16.91	17.18	19.14	19.84	19.11	16.19	11.29	17.83	19.70	18.03	16.64	16.34	14.31	10.10	15.12	25.09	20.16	18.51	14.56	8.51	4.49	3.88	15.51
			รั้งเบาะทำกรงกั้น	11.88	12.88	16.54	15.65	14.24	14.12	15.77	12.16	12.18	15.78	15.32	15.99	15.50	15.04	11.85	10.31	16.02	15.52	15.70	15.76	14.20	12.28	12.25	14.45	16.34	9.39	11.23	9.53	5.91	4.52	13.27
ส่วนบุคคล		ความเร็วเกิน	0.17	0.19	0.19	0.20	0.16	0.18	0.20	0.18	0.22	0.24	0.23	0.23	0.22	0.21	0.19	0.23	0.21	0.20	0.20	0.21	0.23	0.18	0.23	0.21	0.21	0.19	0.16	0.11	0.06	0.05	0.19	
		ไม่แสดงตน	5.90	8.01	8.45	8.66	6.28	8.51	8.41	6.58	8.46	8.80	9.01	9.31	9.09	8.44	7.07	9.15	9.46	8.76	8.56	8.66	8.19	6.66	8.25	20.59	9.88	8.94	6.68	3.49	1.62	1.17	8.02	
		รั้งเบาะทำกรงกั้น	4.53	4.96	5.11	4.83	4.25	4.70	5.38	4.39	4.17	5.19	4.34	4.37	4.26	4.90	4.01	2.69	4.29	4.12	4.28	4.30	4.36	3.93	3.77	3.26	4.10	2.12	3.17	2.13	1.17	0.79	3.90	
ช่างประจำรถ	ความเร็วเกิน	1.11	1.06	1.04	1.10	1.07	1.15	1.15	1.17	1.21	1.19	1.15	1.19	1.25	1.11	1.09	1.13	1.11	1.10	1.12	1.24	1.24	1.18	1.16	1.06	1.12	1.17	1.23	1.22	1.15	1.08	1.14		
	ไม่แสดงตน	7.53	10.53	11.43	11.61	8.32	11.32	10.94	8.04	10.91	11.04	11.86	12.24	11.94	10.54	8.22	11.51	12.25	11.35	10.80	10.90	9.87	7.60	10.07	20.57	12.57	11.59	9.29	5.69	3.49	2.96	10.22		
	รั้งเบาะทำกรงกั้น	7.51	7.89	9.02	8.59	7.83	8.05	9.06	7.27	6.94	8.62	7.98	8.14	8.06	8.40	6.82	5.33	8.17	7.82	7.99	8.23	7.75	6.88	6.57	6.81	7.98	4.52	6.82	6.41	4.67	3.70	7.31		

รายงานสถิติการกระทำผิดจากระบบ GPS รถทุกประเภท กรุงเทพมหานคร

เดือน ธันวาคม 2562

หน่วย : คัน

วันที่		1 ธ.ค.	2 ธ.ค.	3 ธ.ค.	4 ธ.ค.	5 ธ.ค.	6 ธ.ค.	7 ธ.ค.	8 ธ.ค.	9 ธ.ค.	10 ธ.ค.	11 ธ.ค.	12 ธ.ค.	13 ธ.ค.	14 ธ.ค.	15 ธ.ค.	16 ธ.ค.	17 ธ.ค.	18 ธ.ค.	19 ธ.ค.	20 ธ.ค.	21 ธ.ค.	22 ธ.ค.	23 ธ.ค.	24 ธ.ค.	25 ธ.ค.	26 ธ.ค.	27 ธ.ค.	28 ธ.ค.	29 ธ.ค.	30 ธ.ค.	ค่าเฉลี่ยจำนวนรถ ที่กระทำผิด	
รถโดยสาร	ประจำทาง	ความเร็วเกิน	253	191	220	212	232	264	209	257	264	240	250	247	231	197	225	199	179	188	199	198	194	234	218	170	203	209	249	287	309	237	226
		ไม่แสดงตน	1,093	1,099	1,073	1,057	985	1,102	1,063	1,030	1,057	1,007	1,004	1,000	1,006	982	998	1,090	1,052	1,037	1,016	1,029	1,002	949	1,060	1,105	1,116	1,107	1,192	1,090	1,083	994	1,049
		ข้ามใจการทำหมิ่น	1,252	1,554	1,443	1,189	945	1,105	1,217	783	791	845	985	849	764	922	828	451	1,156	830	805	952	832	782	600	427	716	283	2,028	1,959	1,695	1,456	1,015
	ไม่ประจำทาง	ความเร็วเกิน	151	140	142	128	127	129	159	174	173	177	147	153	179	139	167	153	156	142	164	150	163	169	166	151	161	153	169	174	194	200	158
		ไม่แสดงตน	755	935	941	953	697	1,005	883	744	980	790	898	987	1,019	859	775	1,005	954	927	884	1,031	868	717	902	1,099	1,017	931	1,049	786	747	667	894
		ข้ามใจการทำหมิ่น	421	246	261	335	283	281	375	339	272	219	203	198	263	305	308	173	183	203	185	305	261	274	233	171	245	80	430	521	510	514	287
	ส่วนบุคคล	ความเร็วเกิน	7	3	4	3	4	4	2	4	3	3	3	3	3	5	3	3	4	2	5	7	2	5	3	4	3	2	4	1	1	1	3
		ไม่แสดงตน	1	5	4	6	3	4	7	5	3	6	5	6	5	4	2	5	6	5	5	5	2	3	4	7	6	5	6	3	0	0	4
		ข้ามใจการทำหมิ่น	2	0	0	0	0	4	0	1	0	1	0	0	0	1	0	0	0	0	0	1	0	2	1	0	0	0	1	0	0	1	1
รถบรรทุก	ไม่ประจำทาง	ความเร็วเกิน	1	5	8	8	11	10	7	6	13	9	5	8	11	6	1	5	9	11	10	7	7	5	7	4	14	4	10	7	5	3	7
		ไม่แสดงตน	3,610	7,614	8,736	9,174	4,703	8,217	7,783	3,732	7,955	7,309	8,534	9,312	8,891	7,491	4,045	8,000	8,904	8,444	8,042	7,756	6,682	3,776	7,479	9,259	9,329	8,660	6,822	3,722	1,722	1,541	6,908
		ข้ามใจการทำหมิ่น	2,040	2,583	3,161	3,251	2,376	2,778	2,958	1,849	2,254	2,623	2,616	2,957	2,798	2,569	1,821	1,548	2,673	2,733	2,741	2,867	2,505	1,884	2,175	2,306	3,015	1,663	1,906	1,671	1,111	862	2,343
	ส่วนบุคคล	ความเร็วเกิน	7	5	3	4	6	3	6	6	8	11	4	4	11	5	8	9	2	9	2	7	6	4	11	6	7	7	0	2	1	3	6
		ไม่แสดงตน	1,942	3,147	3,309	3,554	1,919	3,273	3,434	2,115	3,285	3,353	3,421	3,529	3,548	3,213	2,268	3,395	3,497	3,170	3,089	2,961	3,029	2,123	3,008	3,583	3,695	3,296	2,331	1,112	371	287	2,809
		ข้ามใจการทำหมิ่น	973	1,036	1,125	1,103	718	3,274	1,240	965	881	1,120	1,044	932	972	1,020	848	569	907	892	883	930	977	858	896	699	1,017	460	607	382	208	113	922

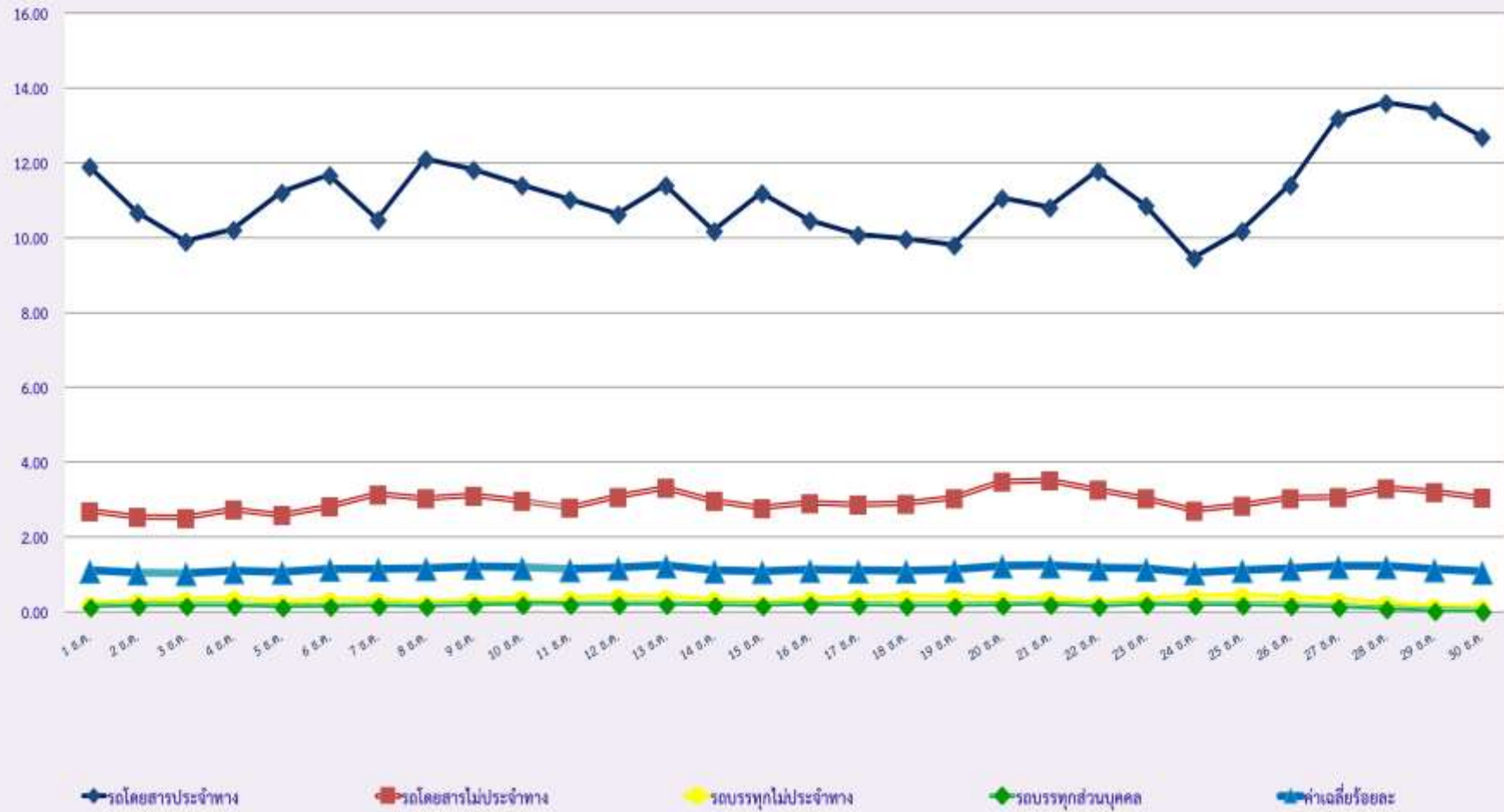
รายงานสถิติความเร็วเกินของรถตู้โดยสารประจำทาง หมวด 2 (บขส.)

ประจำเดือน ธันวาคม 2562

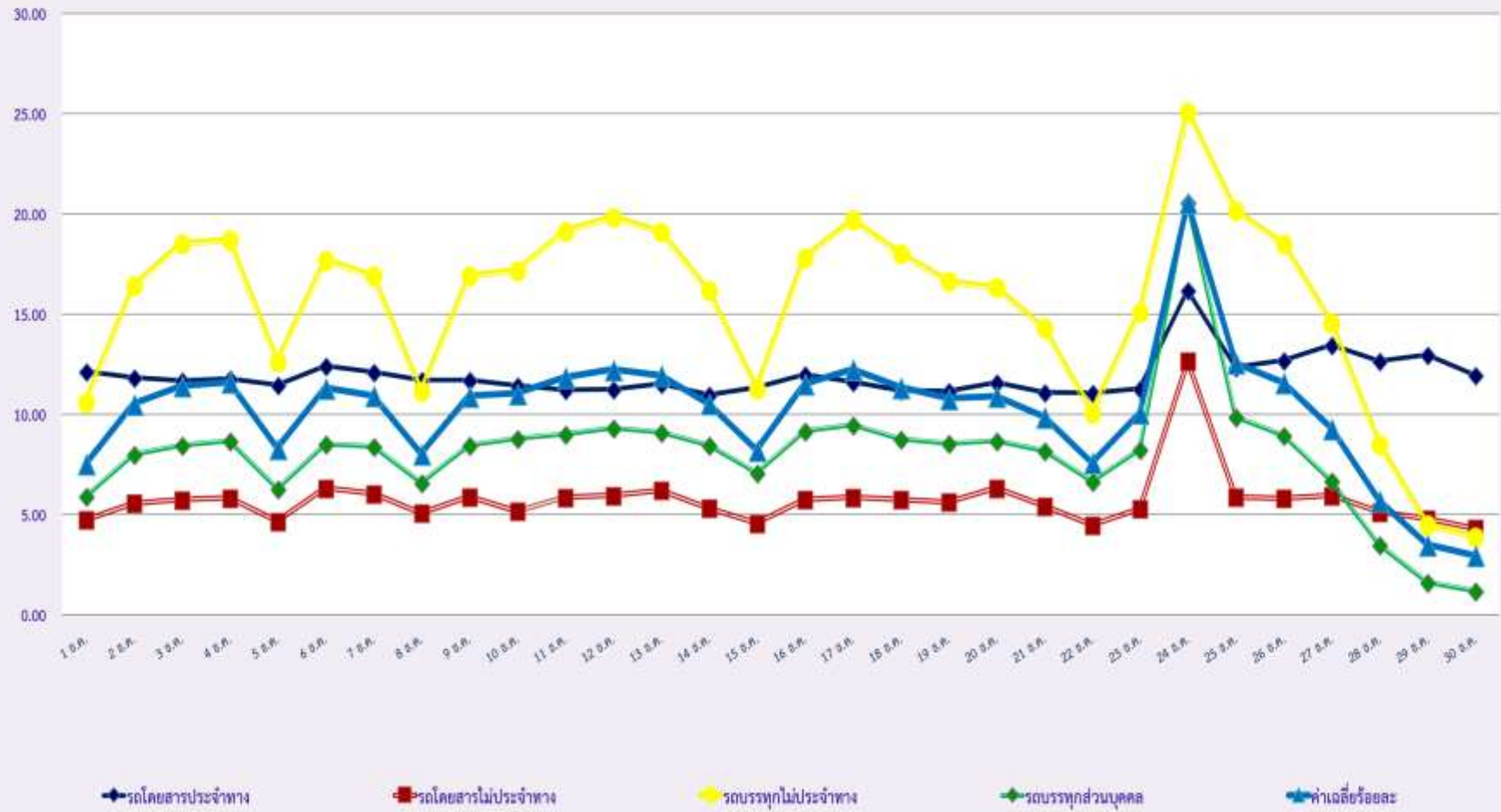
จังหวัด	วันที่	1 ธ.ค.	2 ธ.ค.	3 ธ.ค.	4 ธ.ค.	5 ธ.ค.	6 ธ.ค.	7 ธ.ค.	8 ธ.ค.	9 ธ.ค.	10 ธ.ค.	11 ธ.ค.	12 ธ.ค.	13 ธ.ค.	14 ธ.ค.	15 ธ.ค.	16 ธ.ค.	17 ธ.ค.	18 ธ.ค.	19 ธ.ค.	20 ธ.ค.	21 ธ.ค.	22 ธ.ค.	23 ธ.ค.	24 ธ.ค.	25 ธ.ค.	26 ธ.ค.	27 ธ.ค.	28 ธ.ค.	29 ธ.ค.	30 ธ.ค.
		กรุงเทพมหานคร	จำนวน(คัน)	102	48	52	54	85	85	71	86	75	85	69	66	65	69	86	60	43	33	57	49	68	85	51	39	60	55	75	128
	ร้อยละ	2.67	1.26	1.36	1.42	2.23	2.24	1.87	2.26	1.97	2.24	1.82	1.74	1.72	1.82	2.27	1.59	1.14	0.87	1.51	1.30	1.81	2.26	1.35	1.04	1.60	1.46	2.00	3.41	3.57	2.85
ทั่วประเทศ	จำนวน(คัน)	878	790	680	697	808	828	763	836	815	806	818	774	803	726	829	732	724	684	668	782	740	804	725	667	685	743	880	990	978	888
	ร้อยละ	23.02	20.72	17.83	18.28	21.19	21.78	20.07	21.99	21.45	21.22	21.54	20.45	21.22	19.17	21.88	19.34	19.13	18.09	17.66	20.76	19.66	21.41	19.23	17.76	18.23	19.77	23.42	26.35	26.02	23.64



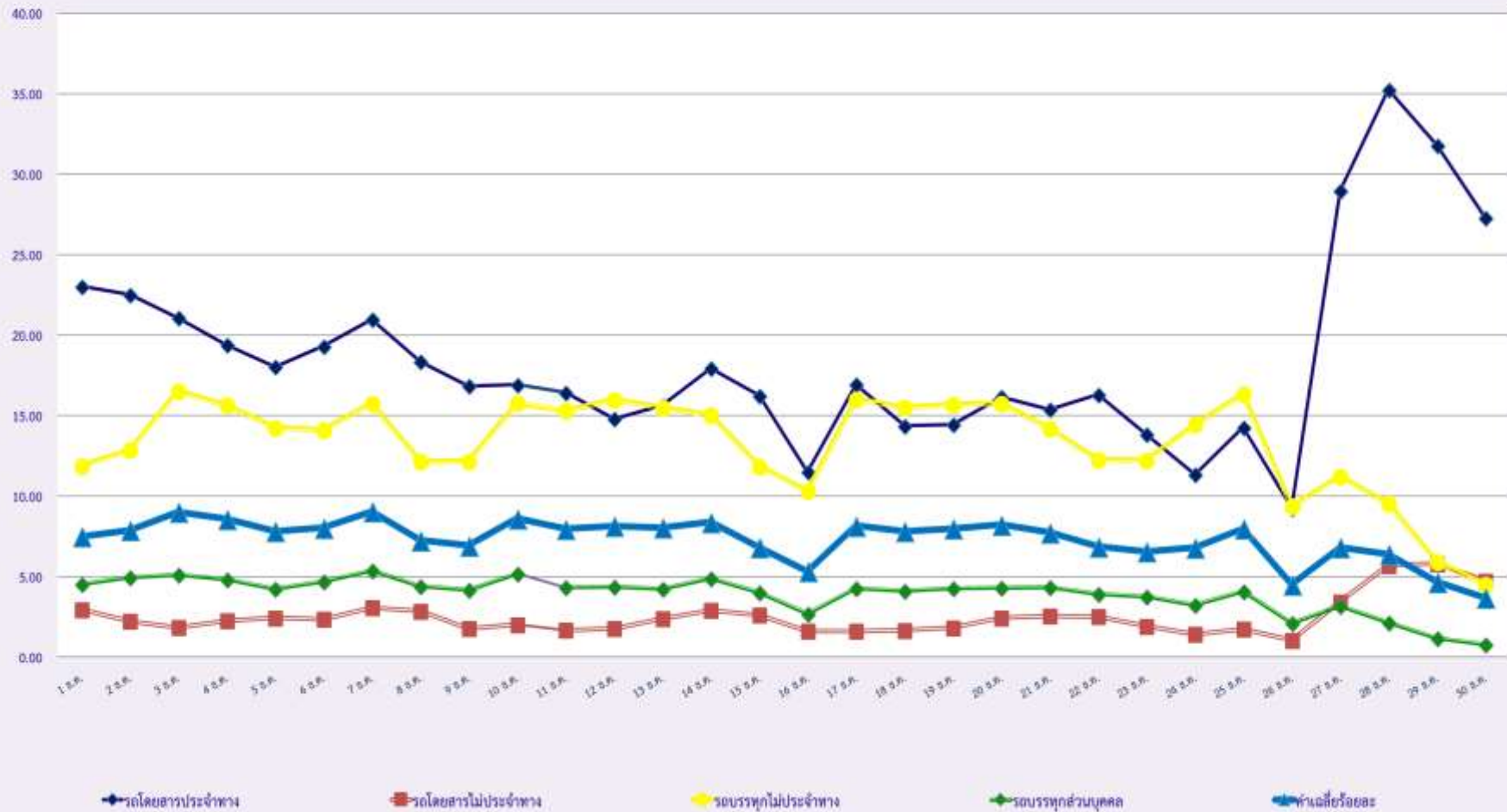
สถิติรถที่มีความเร็วเกินในรถแต่ละประเภท (ร้อยละ)



สถิติการไม่แสดงตนของพนักงานขับรถในรถแต่ละประเภท (ร้อยละ)



สถิติระยะเวลาการทำงานเกินของพนักงานขับรถในรถแต่ละประเภท (ร้อยละ)





สถิติรถตู้โดยสารประจำทาง หมวด 2(บขส.)ที่มีความเร็วเกิน (ร้อยละ)

